



CANTONA cabin
we make grey green

CC CABIN
CC CABIN FLYTBAR BOLIG

Cantona Cabin

CANTONA CABIN VELEGNET TIL DET NORDISKE KLIMA

Hele råhuset herunder vægge, tagelementer, indvendig og udvendig beklædning, samt gulvkonstruktion er udført i Cantona Byggesystem. Konceptet er udviklet til tæt/lav byggeri, med fokus på bæredygtighed, billig opvarmning, 10-12% mere indvendig plads, sundt indeklima og hurtig opførsel.

Byggesystemet har været anvendt, til skolebyggerier, børnehaver, rækkehuse og meget mere siden 2015.

Det indbyggede fundament er uorganisk (ingen optagelse af fugt og skimmel), og kan derfor graves under jord, sådan der er niveaufri adgang som er et krav for helårsbeboelse, dette betyder at der ikke skal støbes et traditionelt fundament i beton, men blot punkt- understøttes.

Alle Cantona Cabins- tagkonstruktioner er forberedt til solceller.

DATA:

GULVPANEL med kork vinyl planke gulv
Totaltykkelse: 231 mm
U-værdi: 0,10
Brandmodstand: EI30 – B, s1-d0 (eller REI60 – B, s1-d0)

FACADEVÆG med Unilin vægbeklædning og HPL
Kompaktlaminat facadebeklædning
Totaltykkelse: 256 mm
U-værdi: 0,11
Brandmodstand: EI30 – B, s1-d0 (eller REI60 – B, s1-d0)
Beklædningsklasse: k1-10 – B, s1-d0

TAGPANEL med Træbeton loft og 2 lag tagpap
Totaltykkelse: 252 mm
U-værdi 0,11
Beklædningsklasse: k1-10 – B, s1-d0
Brandmodstand: EI30 – B, s1-d0 (eller REI60 – B, s1-d0)
Brandmodstand tagpap: BroofT2

EKSPORT

Cantona Cabin kan også leveres som samlesæt til eksport.

Grundet den smalle vægtykkelse og lave u-værdi, kan en nøglefærdig 40 m² Cabin fragtes i en 40" container inkl. køkken, bad, vinduer/døre, gulve, lofter, facader mv.

Alle komponenter er nummereret og kan færdig-monteres på 3 uger (2 mand).

ANVENDELSESMULIGHEDER:

- Feriebøliger – helårsisoleret BR18
- Ungdomsbøliger
- Seniorbøliger
- Rækkehuse
- Kontorbygning
- Fritids- og sommerhuse
- Anneks
- Kystnære bygninger
- Helårsbeboelse BR.18 – BR.20
- Campinghytter
- Tilbygninger
- Teknikhuse

HVORFOR CANTONA CABIN:

- Alle Cantona Cabins bliver produceret i DK-9300 – Sæby
- Cantona Cabin kan sammenbygges ubegrænset til større bøliger
- Vælg imellem 10 forskellige bæredygtige facadebeklædninger
- Leveres nøglefærdigt
- 38% bedre isoleringsværdi end BR.18 helårsbeboelseskrav
- Uorganisk konstruktion og facadebeklædning – ingen optagelse af fugt og skimmel
- Minimal drift og vedligehold
- Lav Co₂ udledning og miljøvenlig
- Velegnet til kystnært miljø
- 30% bedre lysindfald
- Høj brandmodstand
- Flytbart
- Hurtig produktion
- 12% mere indvendig plads
- Indbygget fundament
- Lavt varmeforbrug
- Max størrelse B: 4,98 x L: 13,5 x H: 3,9 meter

” Cantona Byggesystem er registreret i Nordisk Miljømærkning byggevare database for byggeprodukter, som kan anvendes/ indgå i Svænemærket byggeri.







80 M²

Flytbare boliger til helårsbeboelse



104 M²

CANTONA CABIN 40 M²



6 M² MERE INDVENDIG PLADS MED CANTONA BYGGESYSTEM
KONTRA KONSTRUKTION MED MINERALULD/STENULD/GLASULD
U-VÆRDI 0,10 - 0,11



INGEN OPTAGELSE AF FUGT OG SKIMMEL







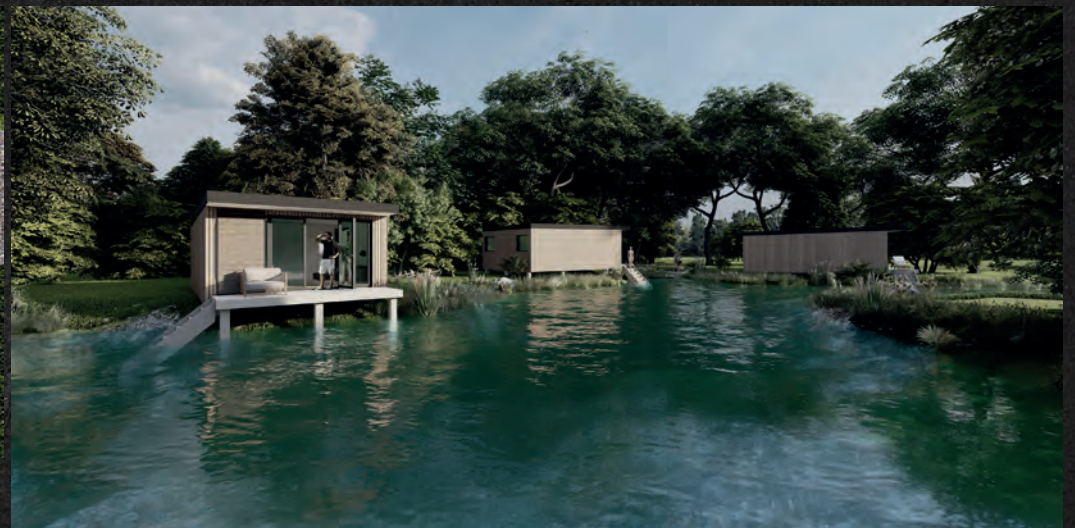
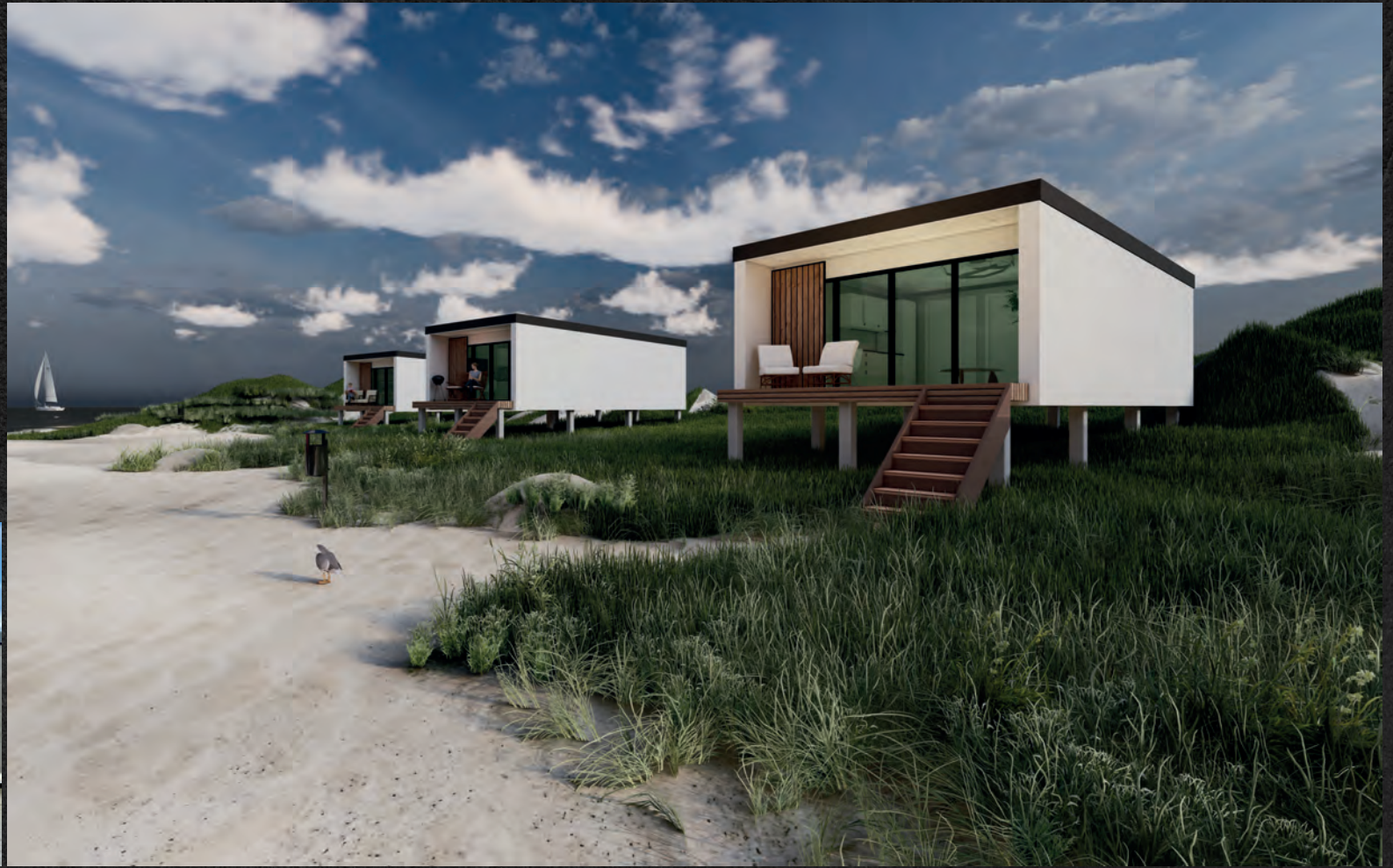
Ferieboliger til helårsbeboelse



CANTONA CABIN 40 M²



CANTONA CABIN 40 M² - SADELTAG



70 M² – BR20





Havnehuse

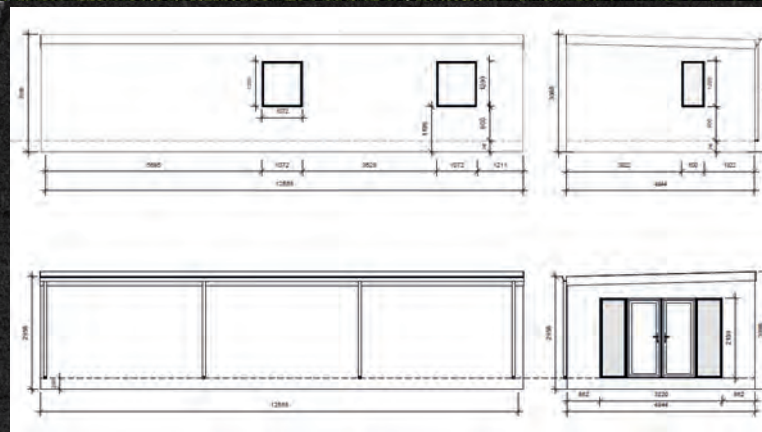
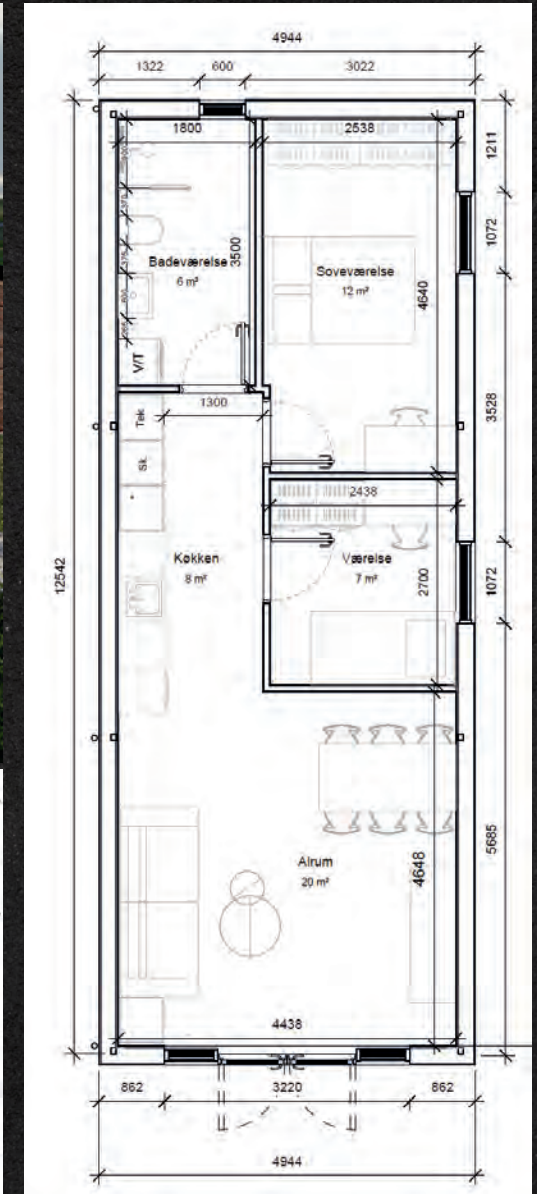




- HØJISOLERET
- INGEN OPTAGELSE AF FUGT
- LAV DRIFT OG VEDLIGEHOLD



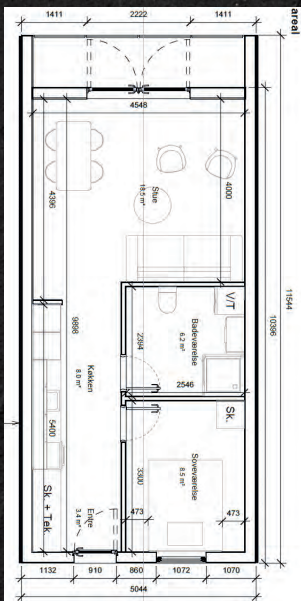
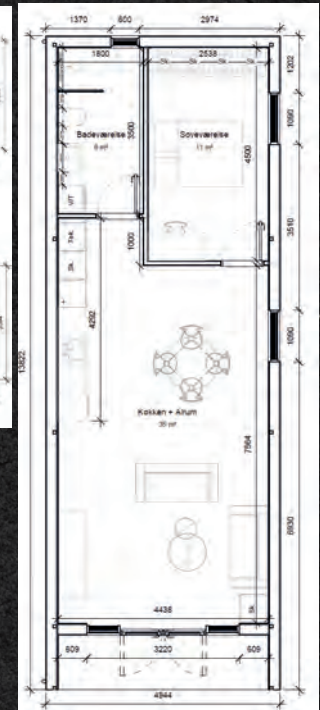
68,5 M²



Standard Cabin

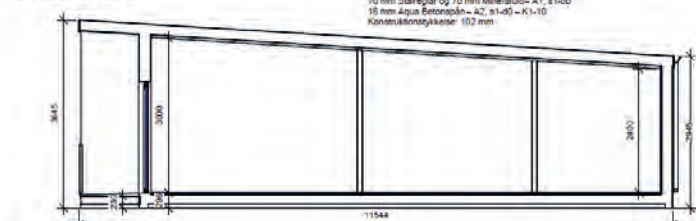
– opførte Cabins Br.18

68 M²



Tagopbygning med monteret 2 lag tagpap
(for indvendig til udvendig)
25 mm Tranbeton (ya ultrafin hvitmasse) 600 x 1200-B, s1-d0
32 mm Aqua Betonspån liste - A2, s1-d0- K1-10
200 mm Cantona Floor - E100, B, s1-d0
3 mm Underpap
3 mm Cuvitrip Beceat2
Konstruktionsdykkelse: 263 mm

Skillelarm
16 mm Aqua Betonspån - A2, s1-d0 - K1-10
70 mm Ståregul og 70 mm Mineraluld - A1, s1-d0
16 mm Aqua Betonspån - A2, s1-d0 - K1-10
Konstruktionsdykkelse: 102 mm



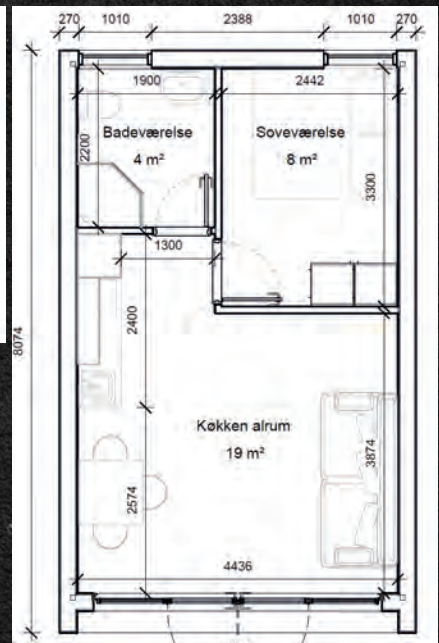
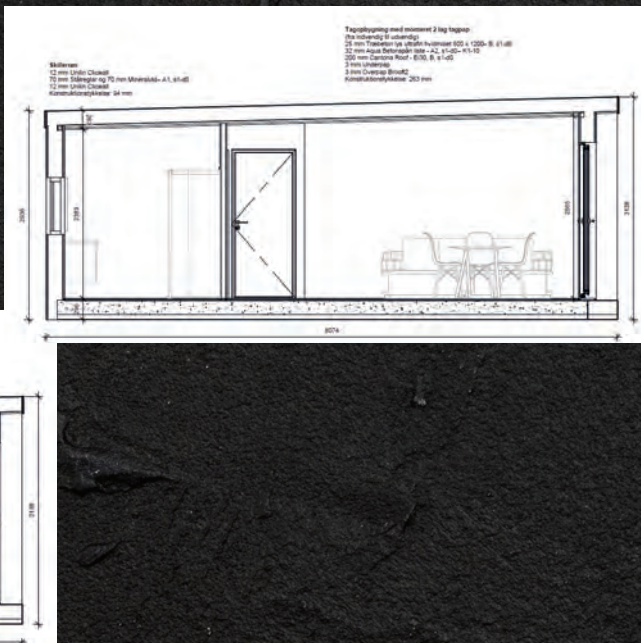
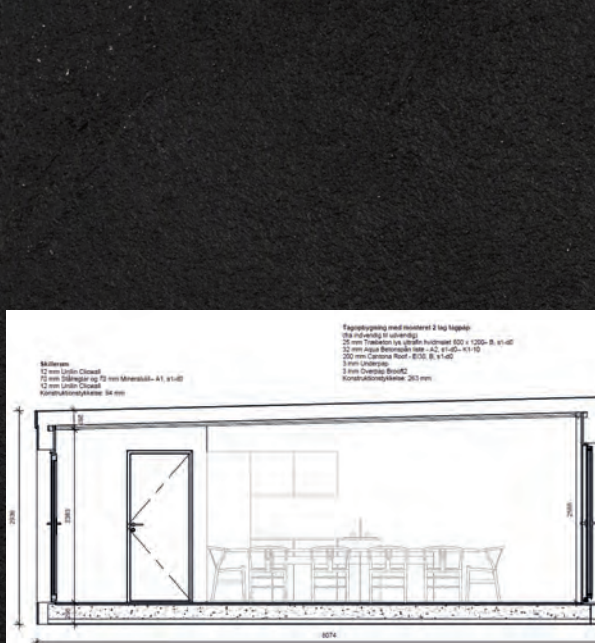
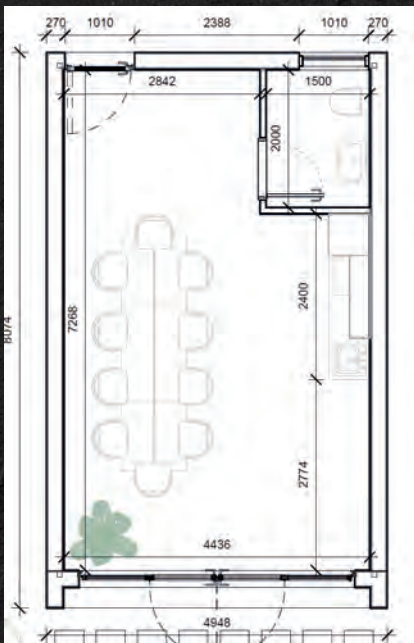
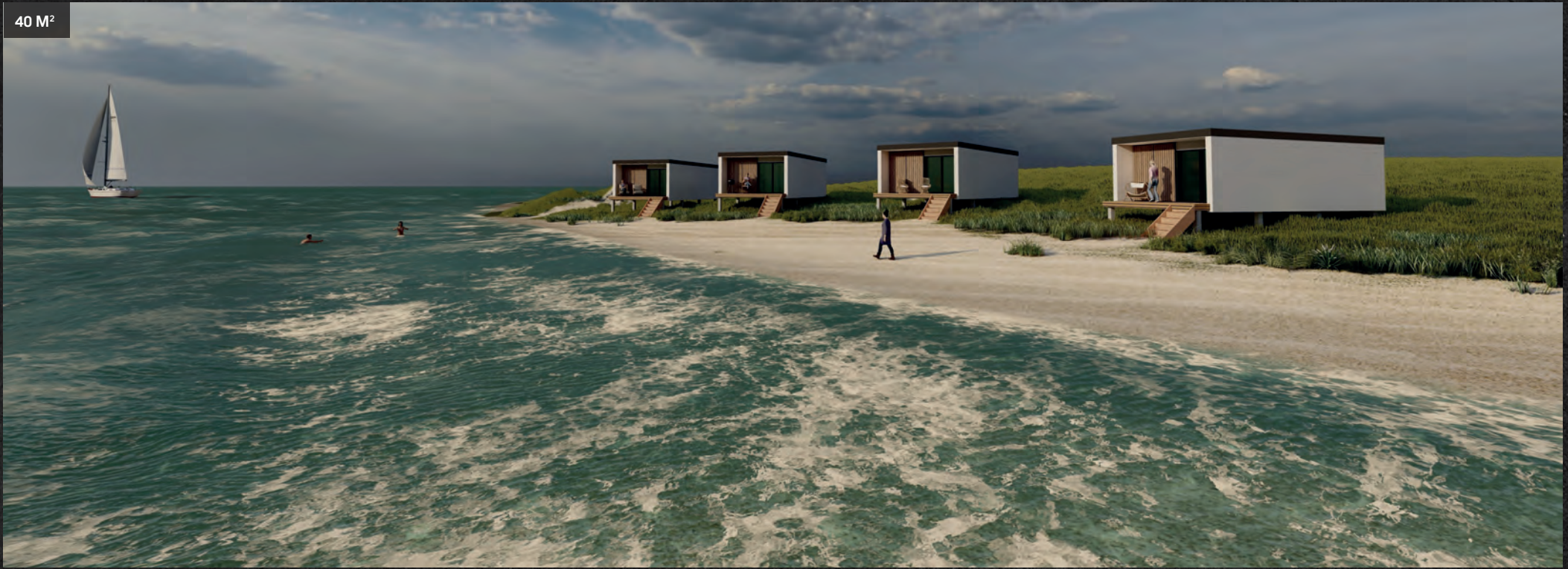
Væggopbygning med HPL Laminatfacade og 10 mm Aqua Betonspån
(for indvendig til udvendig)
10 mm Aqua Betonspån - A2, s1-d0 - K1-10
16 mm Aqua Betonspån liste - A2, s1-d0 - K1-10
200 mm Cantona Wall - E100, B, s1-d0
18 mm Aqua Betonspån liste - A2, s1-d0 - K1-10
6 mm HPL, komplet Laminat facadebeklædning - B, s1-d0
Konstruktionsdykkelse: 248 mm

Gulvopbygning uden gulvvarme
10 mm Kork vinyl elastisk gulv
16 mm Aqua Betonspån - A2, s1-d0 - K1-10
200 mm Cantona Floor - E100, B, s1-d0
70 mm Varmtålseneret såvandsbestandig stærramme
Konstruktionsdykkelse inkl. 70 mm stål: 296 mm

58,2 M²



40 M²



Flytbare butikker



LCA (livscyklusvurdering) Butik 45 m²

Fra 2023 indføres krav om CO₂ grænseværdi (12 kg CO₂-ækv/m²/år) for nye bygninger på over 1000 m².

De fremtidige grænseværdier forventes at være:

2023: 12,0 kg CO₂-ækv/m²/år

2025: 10,5 kg CO₂-ækv/m²/år

2027: 9 kg CO₂-ækv/m²/år

2029: 7,5 kg CO₂-ækv/m²/år

Nuværende: 6,9 kg CO₂-ækv/m²/år - Cantona Cabin butik 45 m²

(Installationer, bygningsdrift og energiforsyning er ikke indeholdt i beregningen)

CO₂ GRÆNSEVÆRDI FOR AL NYBYGGERI FRA 2025

Fra 2025 indføres der krav om CO₂ grænseværdi for al nybyggeri. De kommende CO₂ grænseværdier for al nybyggeri fastsættes hvert andet år frem til 2029, så de fastsættes ud fra nyeste data og viden.

De nye krav i bygningsreglementet til bygningers klimaaftryk indføres med udgangspunkt i kriteriet fra den frivillige bæredygtighedsklasse om livscyklusvurdering (LCA), der beregner byggeriets CO₂-udledninger.

Der skal anvendes en betragtningsperiode på 50 år. Beregningen skal følge standarden EN15978

GÆLDER FOR OPVARMEDE BYGNINGER

Klimakravene gælder for de samme typer nybyggeri, som i forvejen er omfattet af krav om at overholde energirammen, dvs. bygninger opvarmet til over 5 °C med få undtagelser (tilbygninger, midlertidige flytbare pavilloner og sommerhuse er ikke omfattet, jf. bygningsreglementets § 251, stk. 2.)





GREY FLAMED



ANTIQUÉ MOSS



SEPTEMBER



BLACK OXID



ANTRACITE



RED FLAMED



Skærm-
tegl



404
SNOW PAINTED METAL

405
CHARCOAL PAINTED METAL

408
OPAL PAINTED METAL

406/920XL
COPPER PAINTED METAL



658X
TABO SLATE

677X
ABBEY ROAD

683X
ABBEY ROAD

RT-1520
MANHATTAN



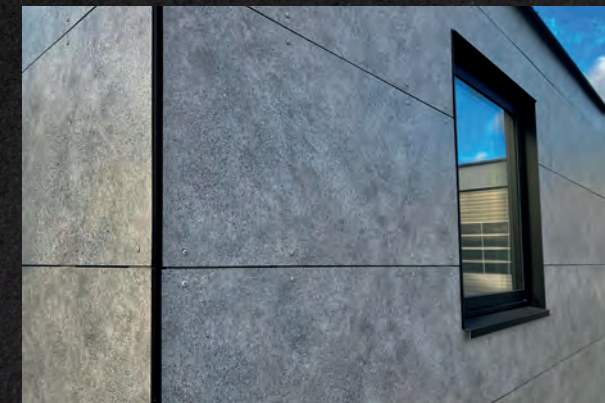
11X
BLACK

603X
DARK GREY

604X873XL
GREY

620X
WHITE

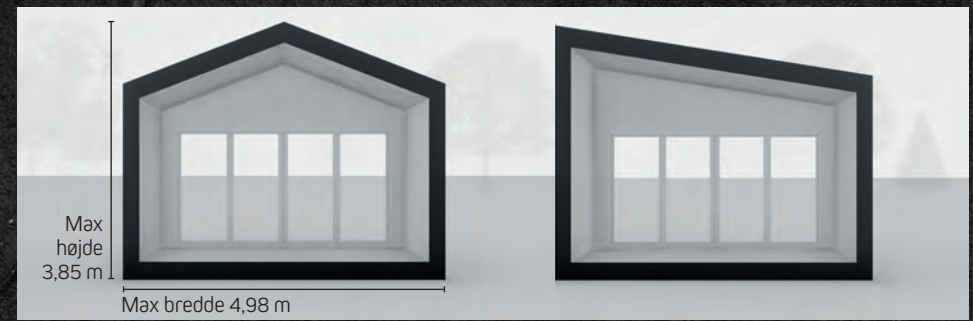
Kompaktlaminat HPL





Andre facadebeklædninger

Taghældning og dimensioner





 **CABIN**
— CC CABIN FLYTBAR BOLIG

Tel: +45 28 86 08 08 - info@cc-cabin.dk - cc-cabin.dk